

# Le Site Instrumenté en Ecologie Globale de Bernadouze

L'exemple d'un partenariat entre recherche et acteurs locaux autour d'une perturbation programmée

Tourbière majeure des Pyrénées classée RBD et zone Natura 2000

Une coupe forestière importante qui doit affecter l'ensemble du BV

Un partenariat avec l'ONF, les éleveurs et la commune pour la gestion du site

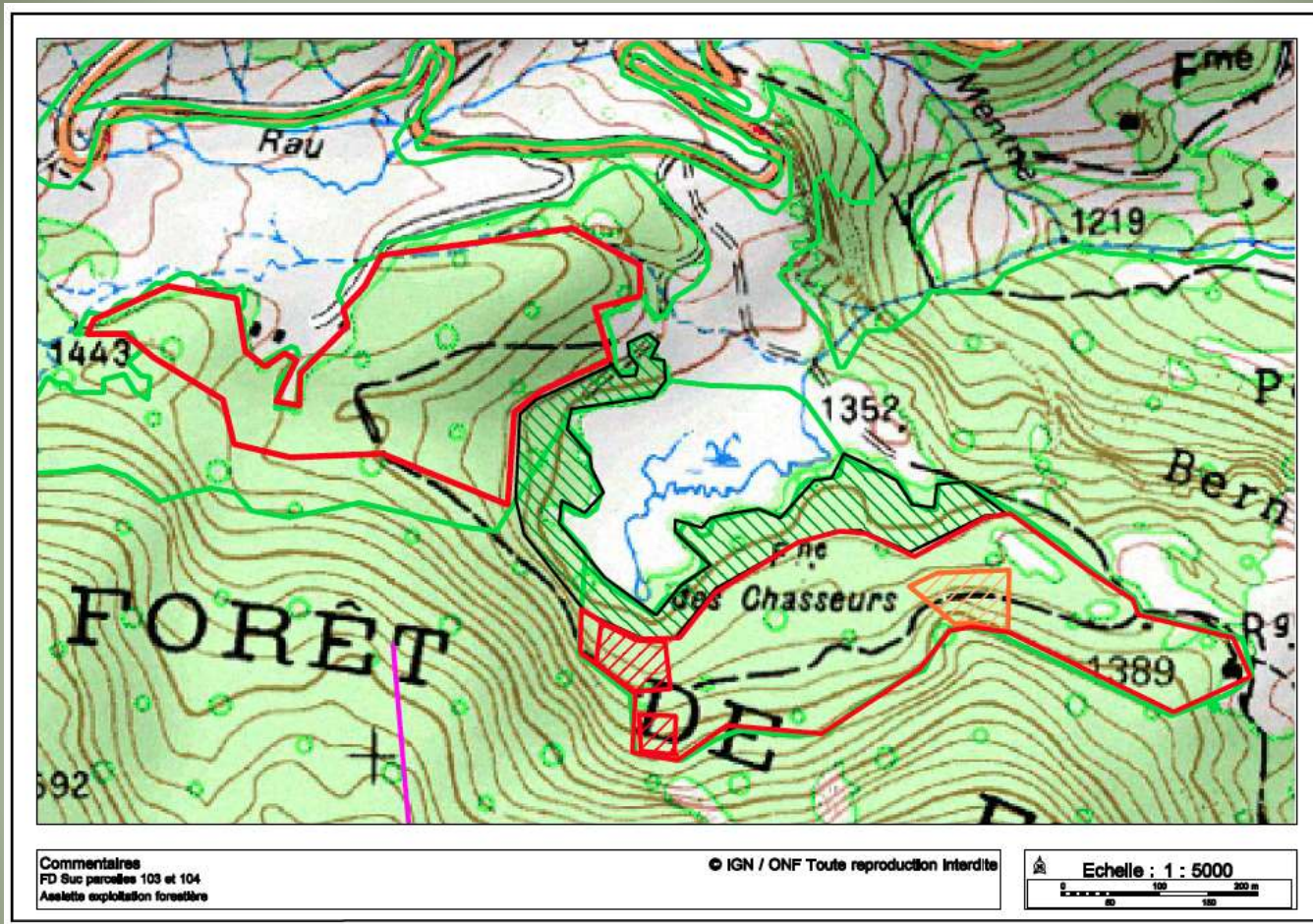


# Le Site Instrumenté en Ecologie Globale de Bernadouze

- Concertation avec l'ONF sur la date de la coupe différée en 2015
- Un site de référence pour l'étude des milieux tourbeux pyrénéens
- Mise en place d'une démarche interdisciplinaire spécifique au suivi de ce site :
  - Installation d'un suivi hydroclimatique et biogéochimique
  - Inventaires biodiversité
  - Démarrage des recherches paléoécologiques et écohistoriques
  - Construction de référentiels applicables aux rétro-observations



# Le Site Instrumenté en Ecologie Globale de Bernadouze



ONF : irrégularisation du peuplement par ouverture de trouées et mise en lumière de régénération acquise : 16,5 ha pour 1000 m<sup>3</sup> de prélèvements.

# Le Site Instrumenté en Ecologie Globale de Bernadouze

2013-2015 : état zéro

## 7 opérations

- Suivi hydro-climatique
- Suivi biogéochimique
- Flux de C
- Inventaire de biodiversité (flore, faune)
- Ecologie historique
- Paléoécologie
- Suivi par images aériennes HS à THR



# Suivi hydrologique de la tourbière : de la neige à la qualité des eaux



**Station météorologique:**  
En service, Pluviomètre +  
Température, neige



**10 piézomètres:**  
En Température de l'eau  
Hauteur d'eau



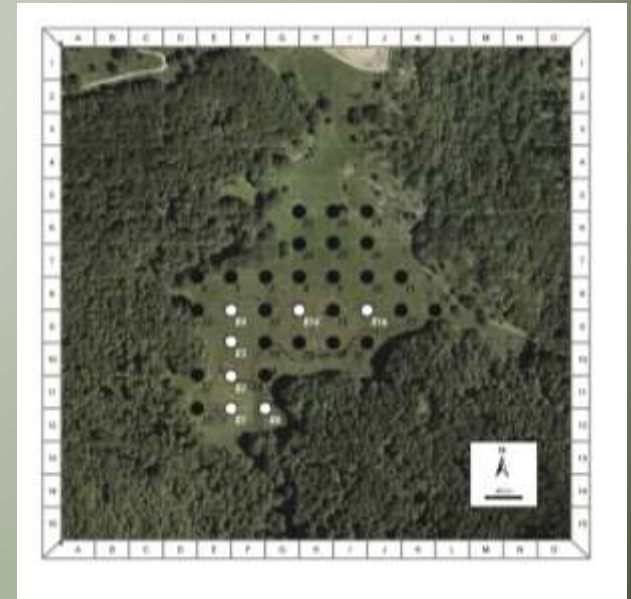
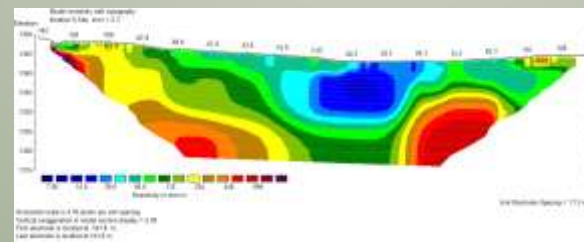
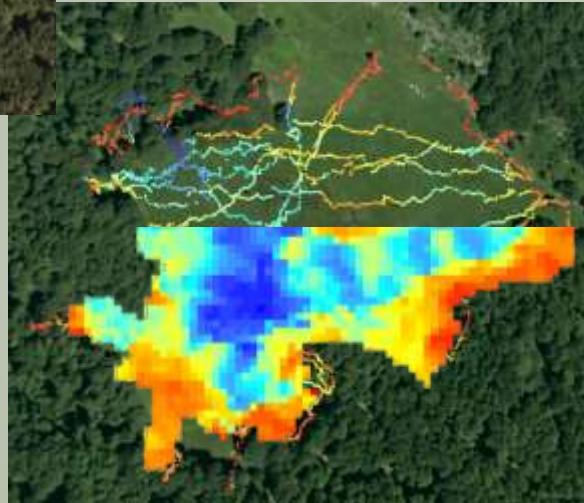
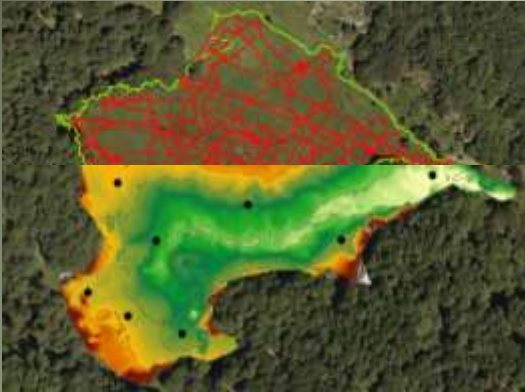
**1 sonde multi-paramètres:**  
Débit, Température, Ph,  
Fluorescence de l'eau,  
Conductivité  
à venir: Turbidité

# Caractérisation biogéochimique : cycle du Carbone





# Caractérisation de la tourbière



# Flux de Carbone



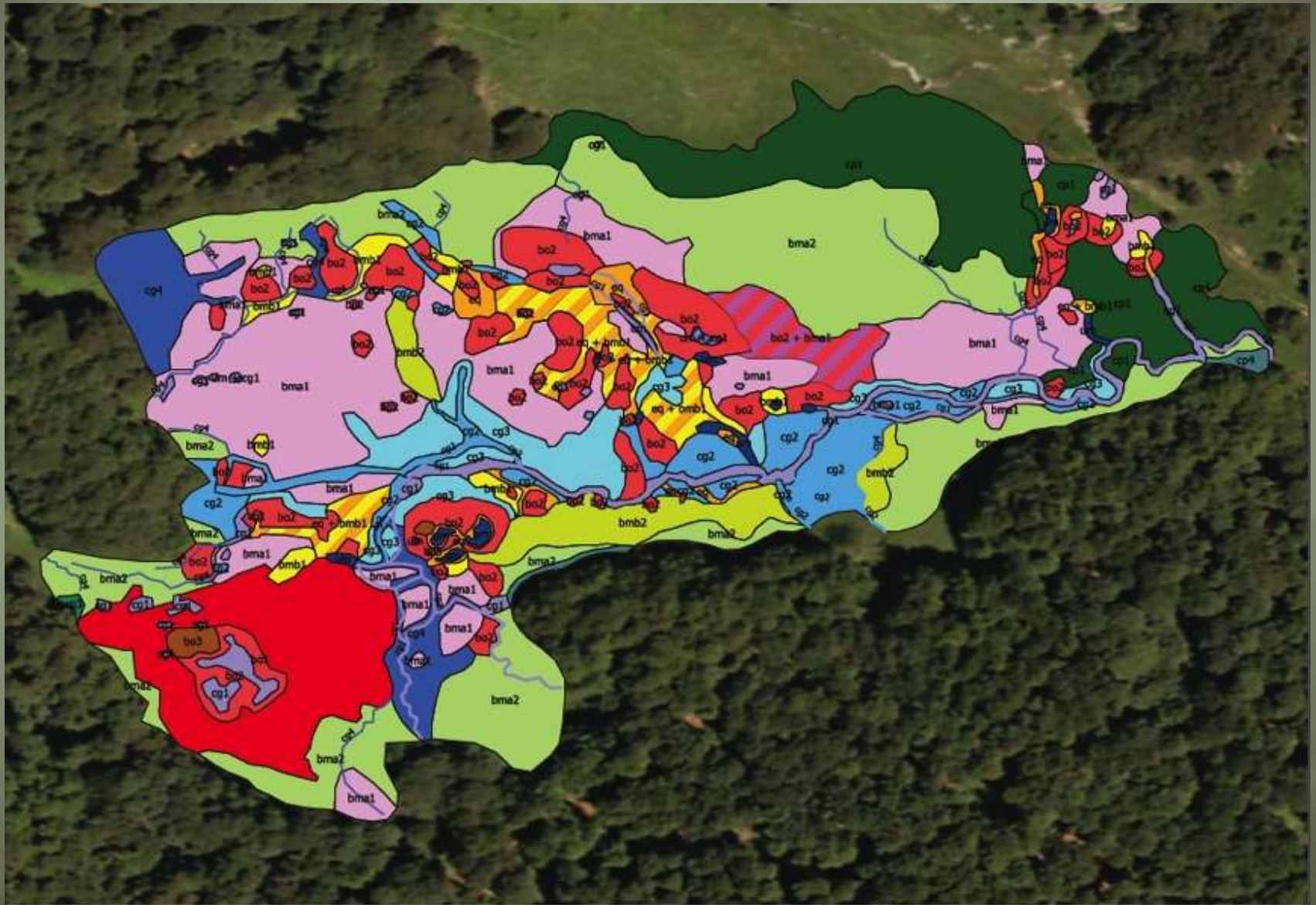


# Inventaires





# Inventaire floristique et cartographie des groupements végétaux





# Démarches expérimentales appliquées à la caractérisation de la diversité végétale

