

Projet DYVAH

Dynamique de la végétation et de l'anthropisation dans le haut Vicdessos

Galop D., Mazier F., Simonneau A., Rius D., Faure E. , S. Le Bars, G. Ollivier



Objectifs

- ❑ Reconstruire les étapes et processus de l'anthropisation du massif sur la longue durée à partir d'une approche multi-proxy (pollen, incendie, MNP)
- ❑ Etudier par une analyse à haute résolution temporelle l'impact des activités humaines (pastoralisme, incendies, métallurgie/charbonnage) sur les écosystèmes montagnards du haut Vicdessos : évolution de la couverture forestière, diversité floristique,...)
- ❑ Un focus sur les 250 dernières années sur lesquelles peuvent être mises en place des comparaisons avec les sources archivistiques
- ❑ Une démarche multi-sites dans le but d'appréhender la variabilité spatiale des dynamiques (à micro-échelle : ex Bassiès ou à méso-échelle = l'ensemble de la vallée)



Sites d'étude



Sites d'étude



Médecourbe



Etang d'Arbu



Etang sourd

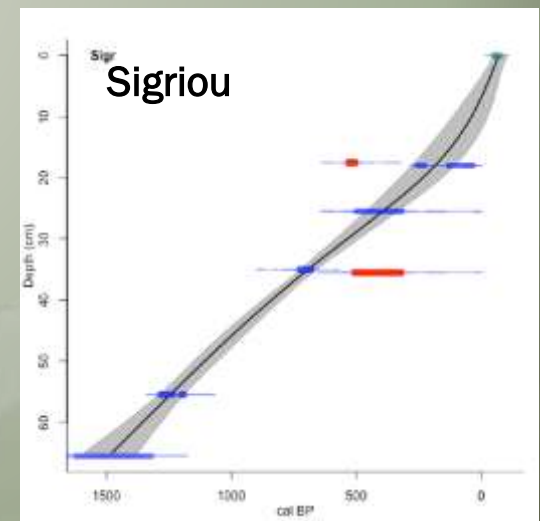
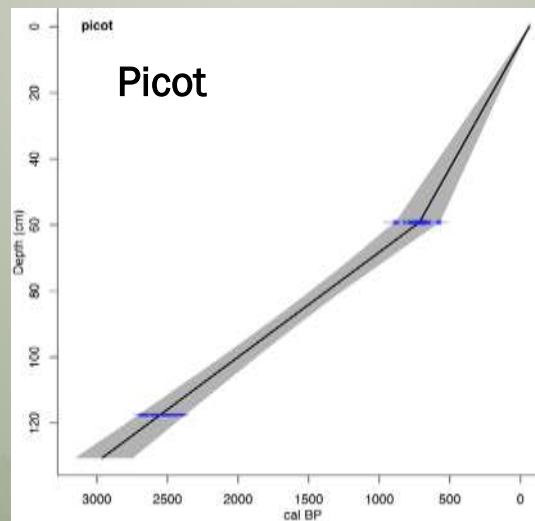
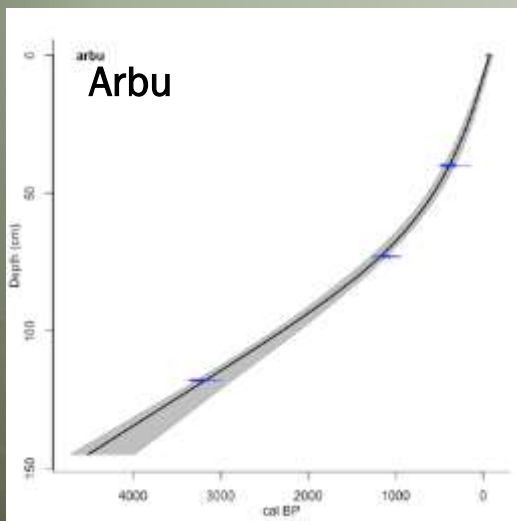
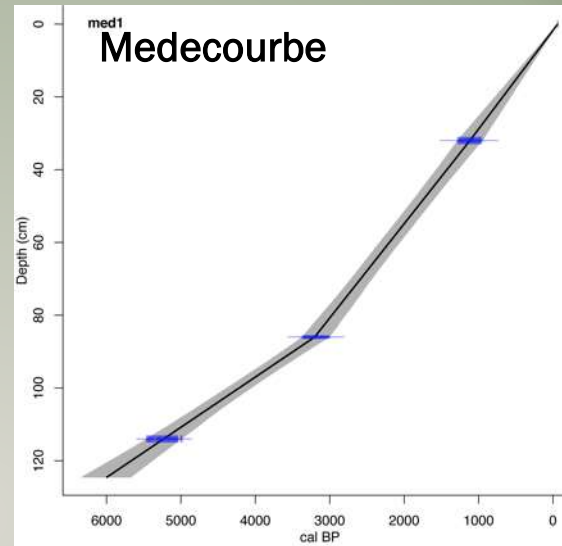
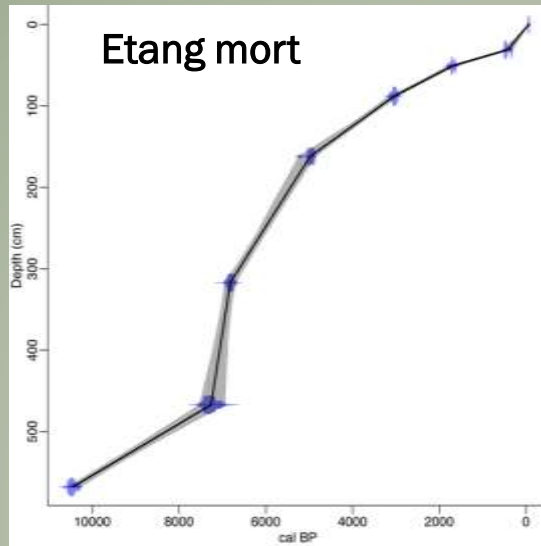


Etang du Picot

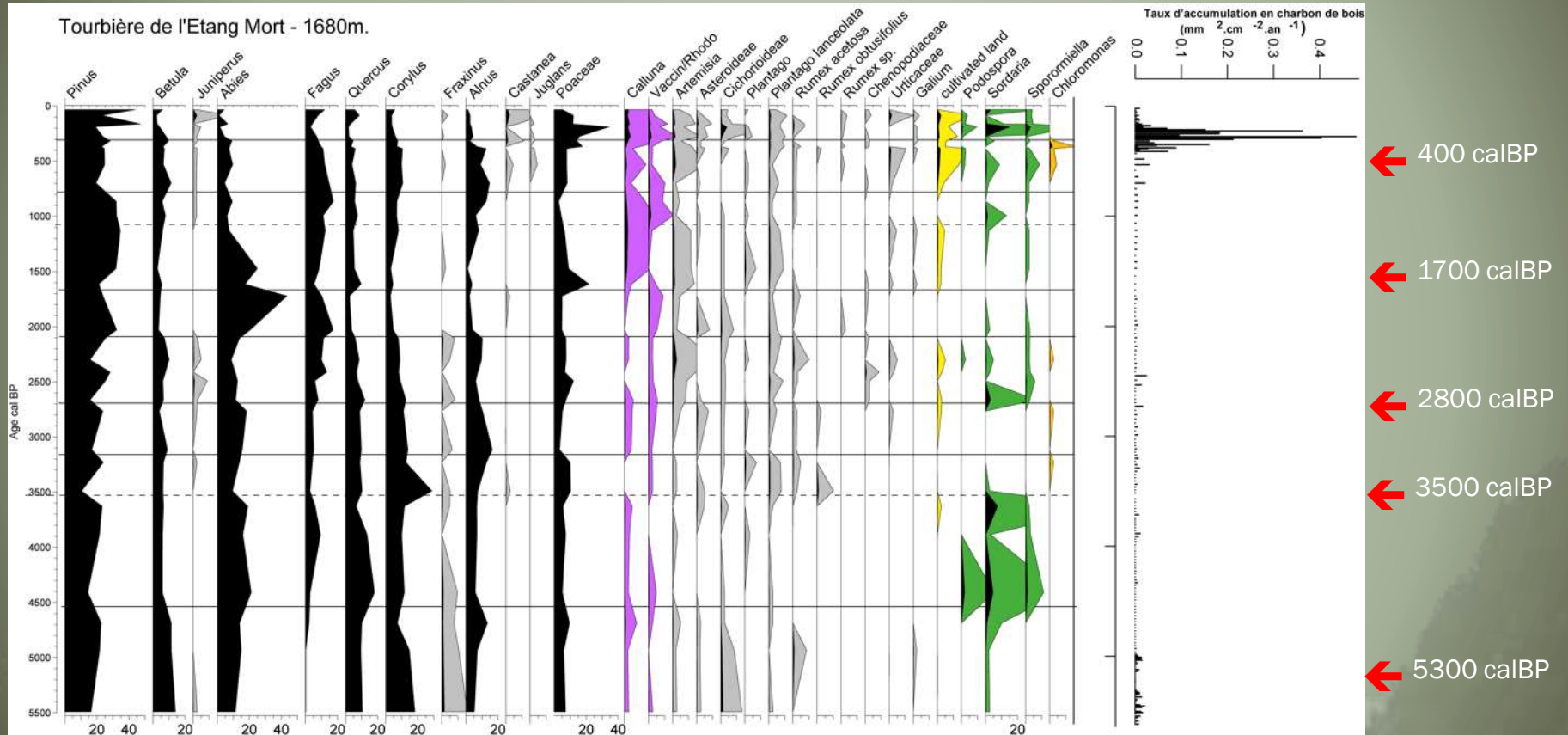


Lac de Sigriou

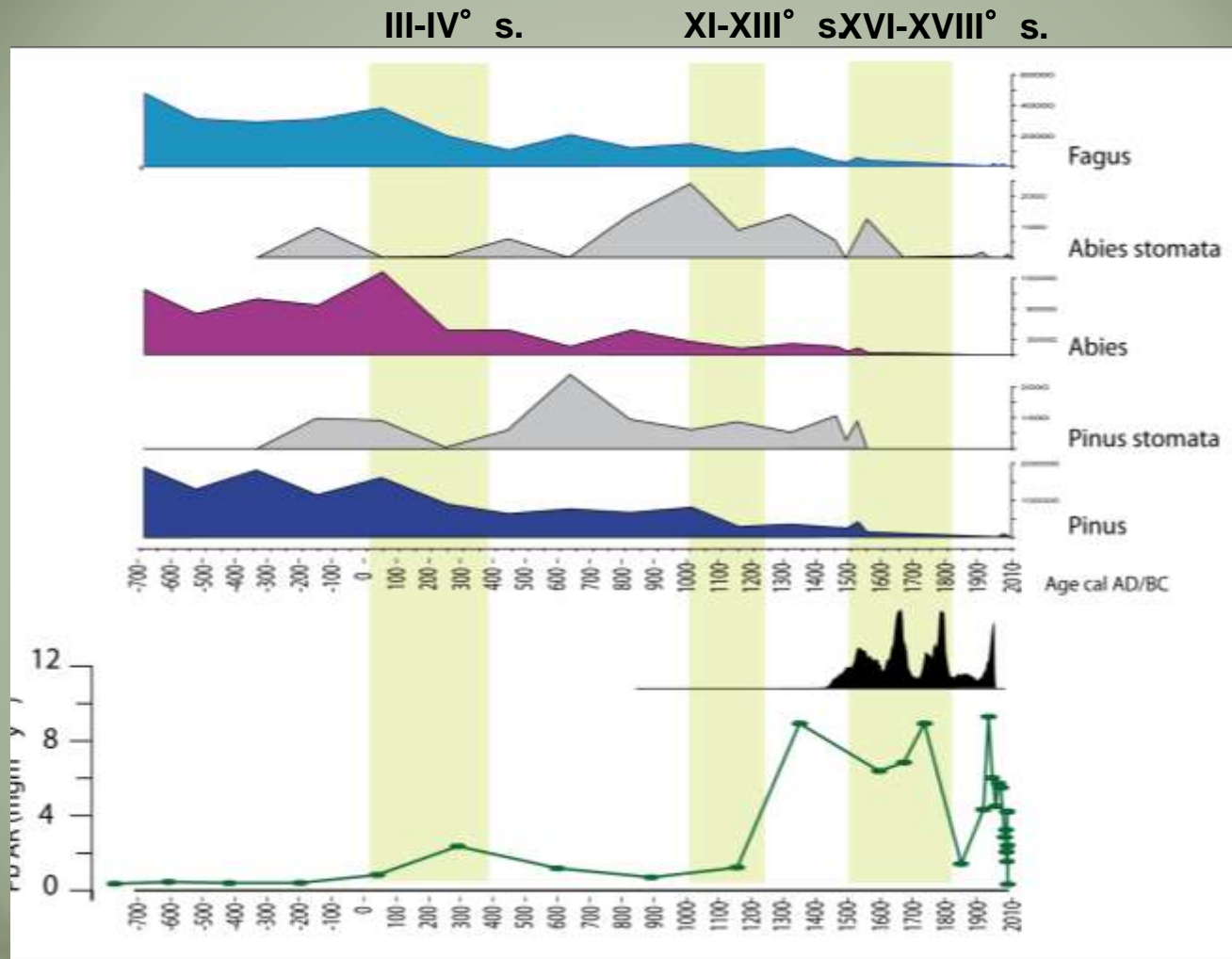
Chronologies



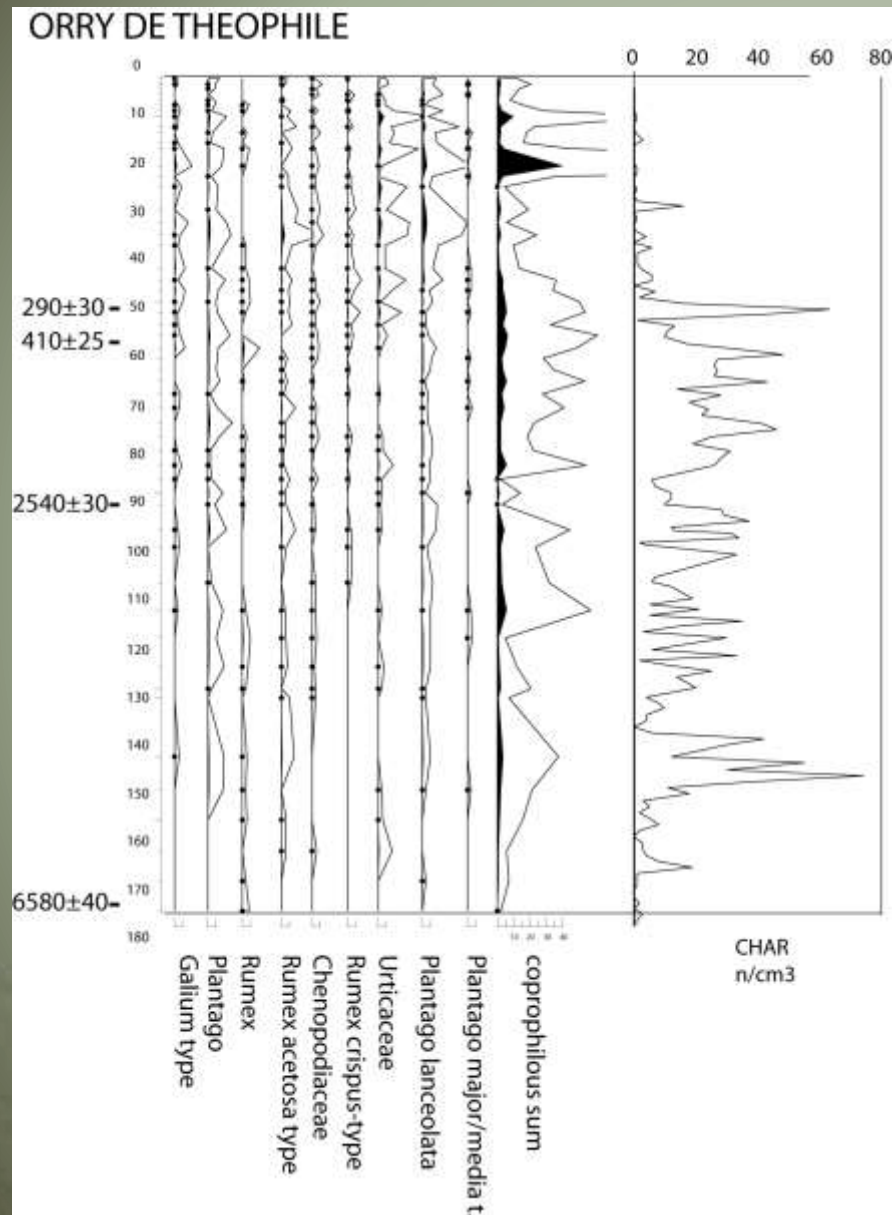
Bassiès : Déboisement progressif et emprise pastorale tardive



Bassiès : Déboisement progressif et emprise pastorale tardive



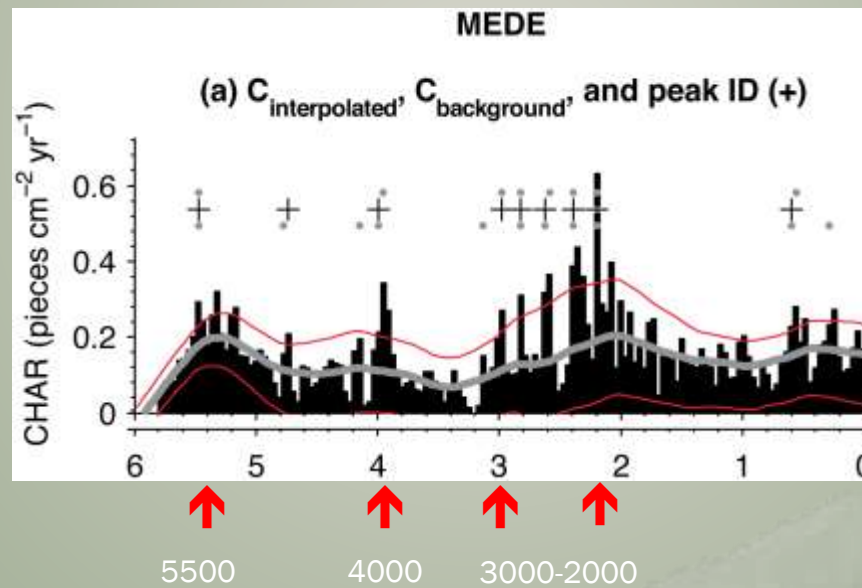
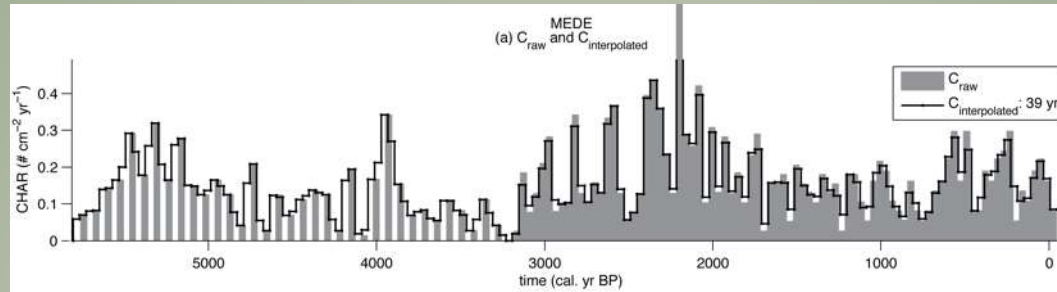
Chronologies



← 450 calBP



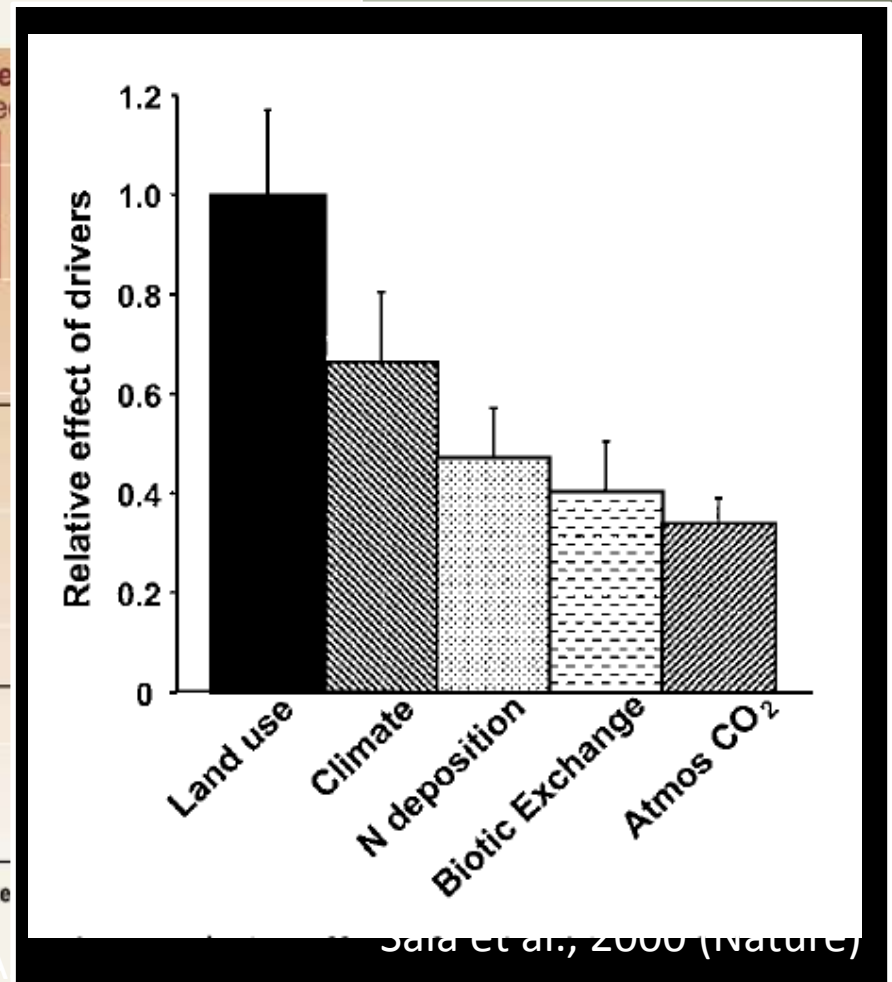
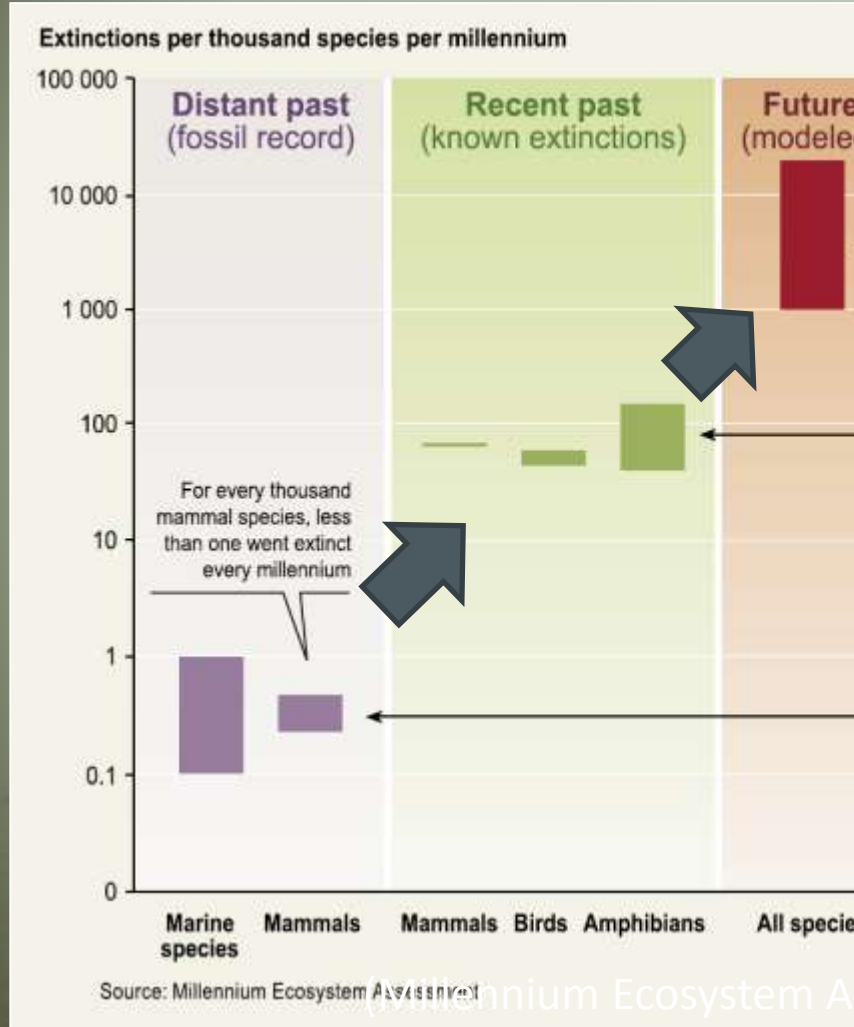
Soulcem : une trajectoire différente à confirmer



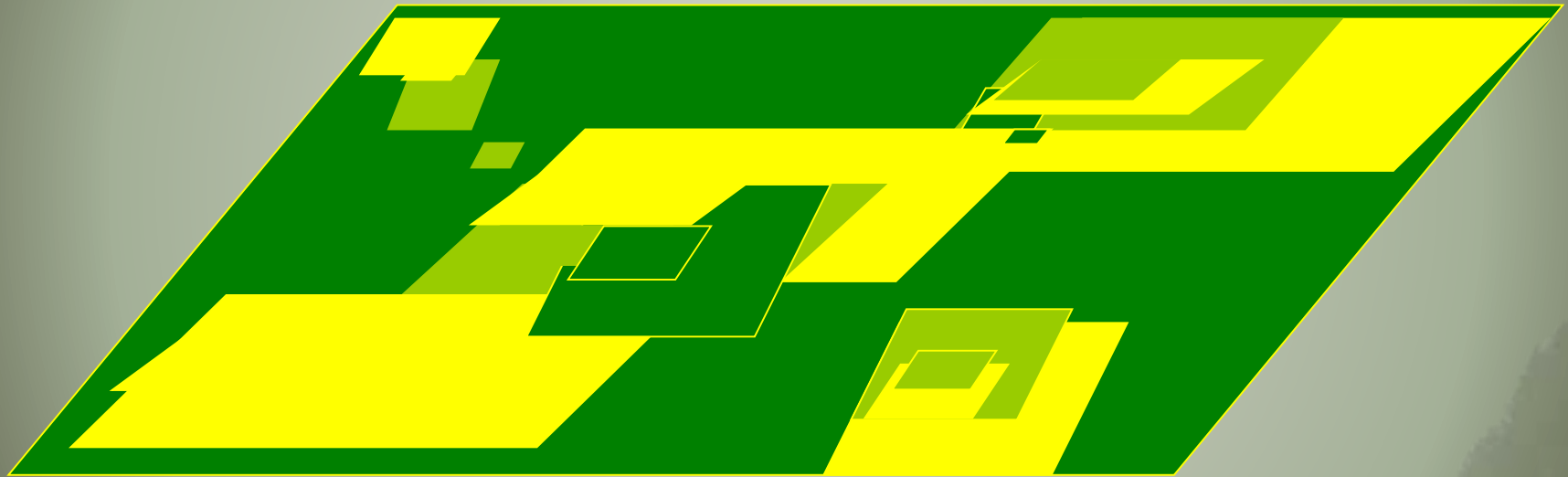
Biodiversité et usage des sols

Perte de biodiversité

Principaux facteurs




Mise en évidence des effets de l'usage des sols sur la fragmentation, la structure et le fonctionnement des écosystèmes terrestres végétaux à différentes échelles spatio-temporelles



 Forêt

 Végétation re-colonisation

 pâtures

Effet des changements d' usages des sols sur la diversité floristique à différentes échelles spatio-temporelles

i) Sur la longue durée quelles sont les **conditions et modalités d'exploitations** agro-pastorales favorables ou préjudiciables à la biodiversité ?

Des systèmes extensifs ou intensifs ont-ils par exemple la même influence ?

Les systèmes anciens étaient-ils réellement plus favorables à la biodiversité ?

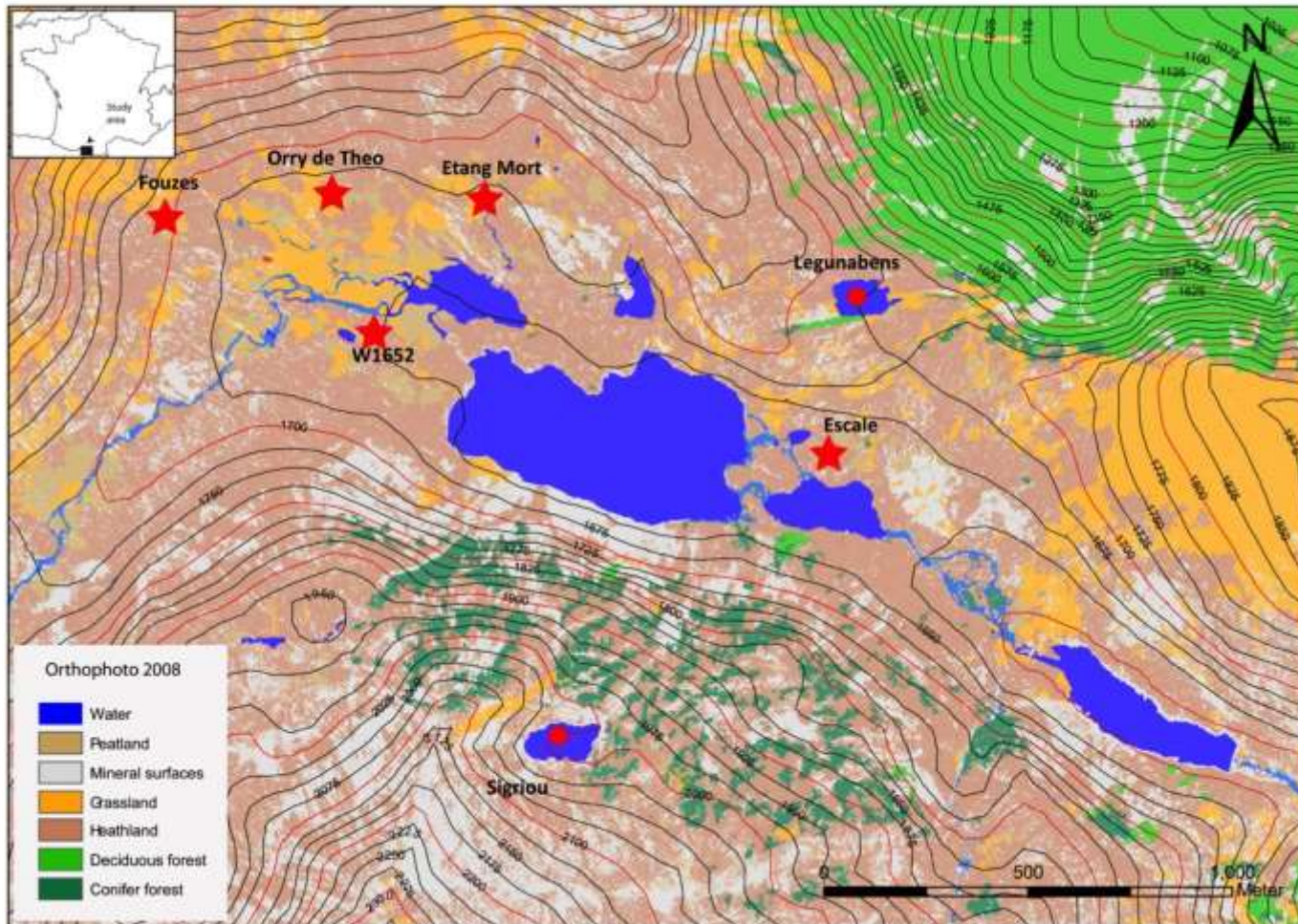
ii) Au delà de la nature ou de l'intensité des pratiques agro-pastorales, leurs **fréquences** (*cycles d'exploitations, alternance ou permanence des pratiques*), **durées** (*ancienneté, pérennité*) et **transformations** (*évolutions des systèmes agro-pastoraux*) jouent-elles un rôle sur la biodiversité agropastorale ?

iii) Quelle est la **résilience des écosystèmes** agro-pastoraux et de leur biodiversité suite à ces transformations ?

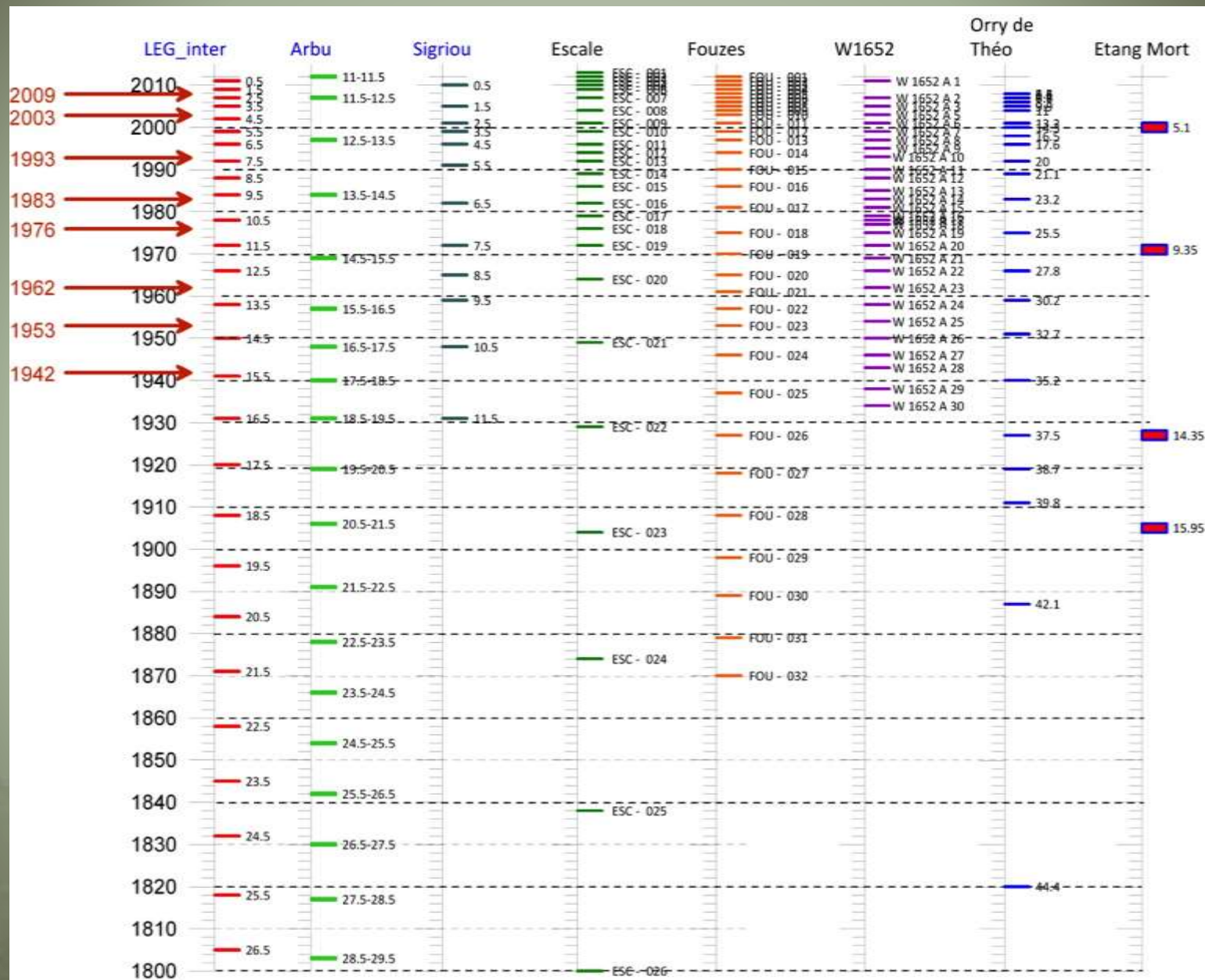
Est-il possible d'identifier des seuils de réversibilité ou d'irréversibilité fonction de l'intensité ou de la nature des pratiques ?

Dynamique de la diversité floristique

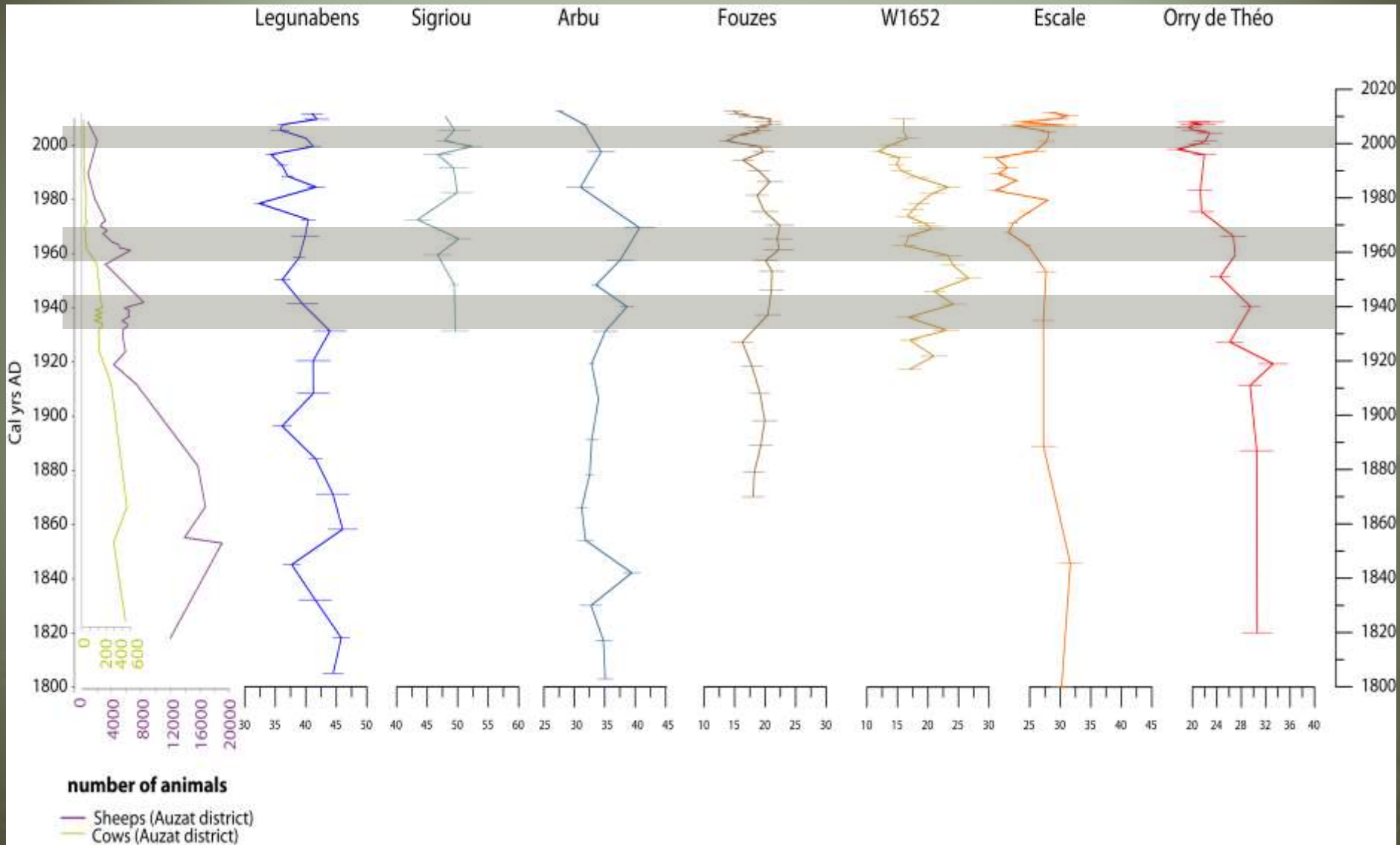
Localisation des sites d'étude



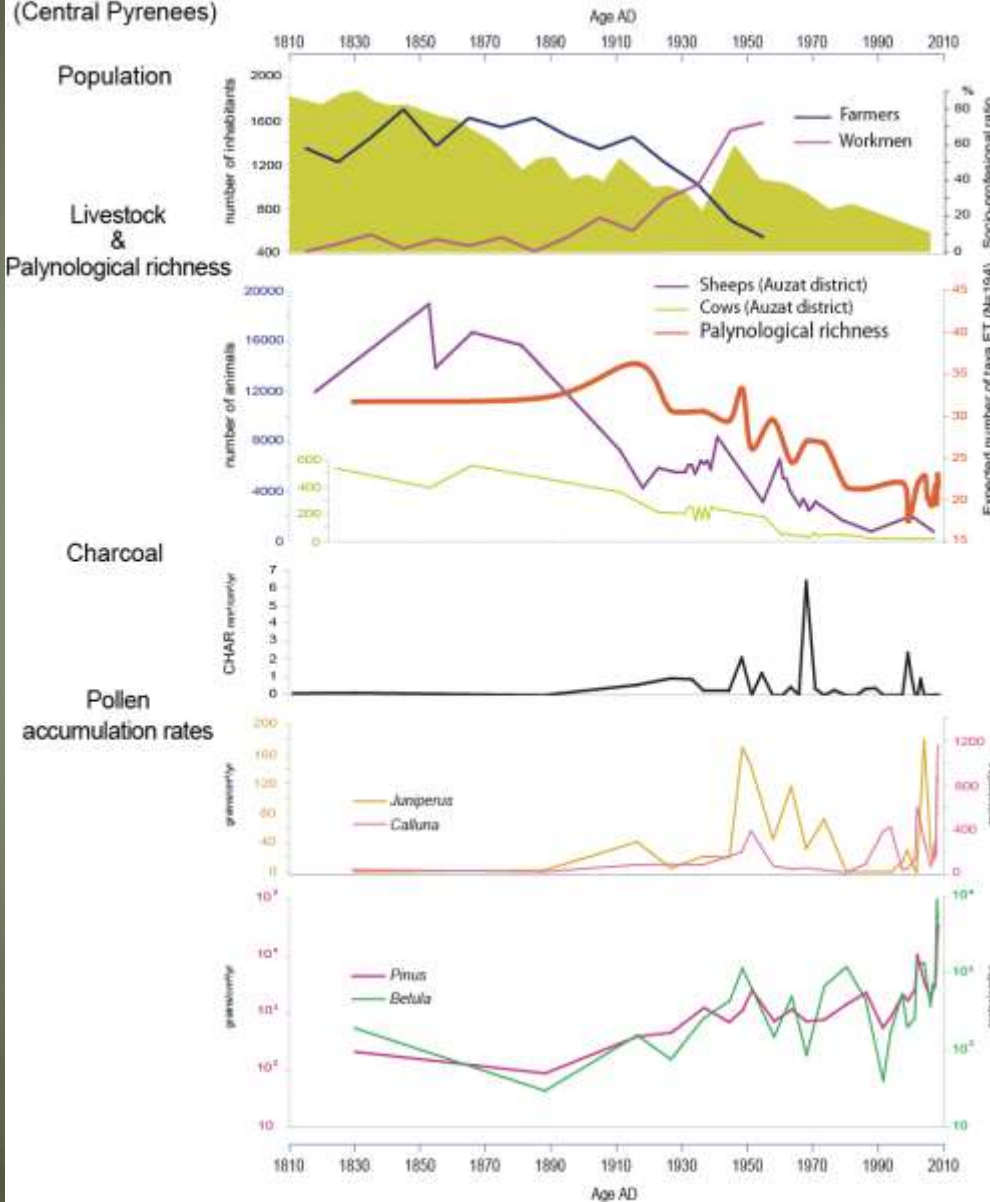
Chronologie des échantillons polliniques disponibles



Variabilité de la diversité floristique au cours des 200 ans



ORRY de THEO 1600m. asl
(Central Pyrenees)



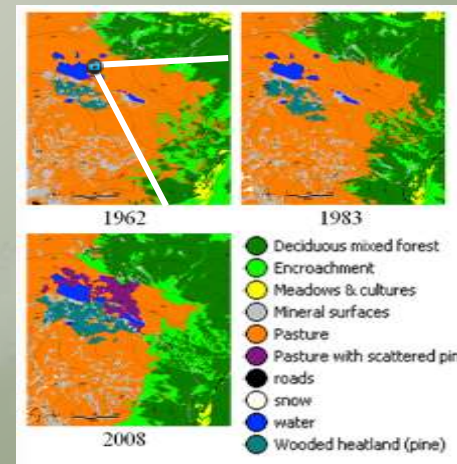
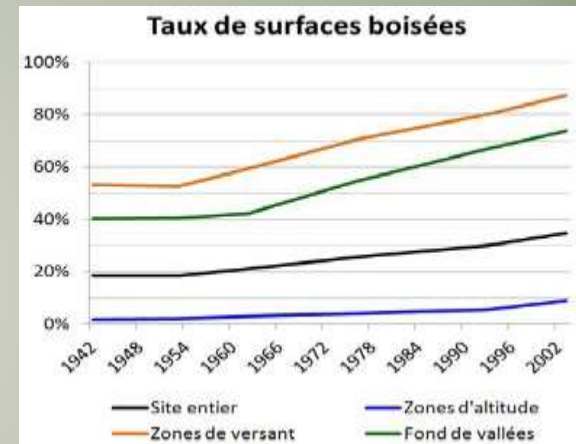
1976



2009



Forest cover change 1942-2002



OHM-MECHOUI

